

家具

33 飛騨産業株式会社

浜松市と共同で天竜スギの活用を目指して開発されたベンチ「STRIPE」は、4つのパターンを自由に組み合わせることで、木質の心地よい流れを生み出します。さまざまな使い方ができるよう、レイアウトがしやすい設計になっています。



35 帝国器材株式会社

帝国器材株式会社では、家具・建具・木工事に関する設計提案から製作・施工・納品まで行っています。全国各地の木材を自社で乾燥・管理し、産地にこだわりの木の空間づくりをサポートします。こだわりの木の素材と活用事例をご紹介します。



37 株式会社天童木工

スギやヒノキなどの軟質針葉樹を成形合板に活かし美しい家具をつくる技術「ROLL PRESS WOOD(RPW)」による家具を展示します。針葉樹から生み出される美しい家具の数々を是非会場にてご体感ください。



39 株式会社マルホン 株式会社ワイスワイス

FSC® 天竜スギ、FSC® 尾鷲ヒノキのフローリングやパネリング、宮崎県諸塚村のコナラ材、スギ材のFSC® ファニチャーなどを港区協定木材としてご提供可能です。また、協定木材を使用した納入事例もご紹介します。



34 株式会社西尾家具工芸社

「子どもたちに良質を」の企業理念のもと教育施設家具の専門メーカーとして学校家具を提案しています。協定木材の認定を受けた国産ヒノキ間伐材台形集成材「ウッディシリーズ」でつくる教室プランをご紹介します。



36 フォレストヴォイス

「地産地匠」をコンセプトとする国産木材家具の専門店です。四万十町、多賀町、秩父市、静岡市の4つの協定自治体の木材を使い、その地域の熟練の家具職人が、匠の技で1点ずつ丁寧に作っています。



38 株式会社内田洋行

「地域産材でつくる、自分で組み立てる」生徒用つくえプロジェクトをご紹介します。組み立てたつくえは、卒業の際に天板部を児童・生徒に持ち帰ってもらうことで、継続的に木に親しんでいただけます。



新型コロナウイルス感染拡大防止 対策を実施します。

- ・入場される際は必ずマスクををし、手指消毒をお願いしています。
- ・受付時に検温、住所、氏名、連絡先等の登録をお願いします。
- ・体温が 37.5℃以上の方の入場はお断りしています。
- ・新型コロナウイルス感染拡大等の状況により展示会を中止する可能性があります。

入場無料

みなと森と水ネットワーク会議

http://www.uni4m.or.jp



みなとモデル二酸化炭素固定認証制度

木材製品展示会

& uni4m FOREST-SCHOOL SEMINAR

2021

2021

11月25日(Thu)
11:00~17:00
港区立エコプラザ



展示
11:00~17:00

2011年10月1日に「みなとモデル二酸化炭素固定認証制度」が施行を開始してから今年でちょうど10年が経ちました。その間、徐々に国産の木材への関心が高まり、建物や家具、日用雑貨などに地域の材を使用したものが増えてきました。この度、港区が協定を結んだ81自治体の木材を使った製品等がご覧いただける「みなとモデル制度木材製品展示会」を開催いたします。

低炭素社会に向け循環型の森林保全と木材利用を積極的に進めている林産地域と都市の自治体連携のプラットフォーム『みなと森と水ネットワーク会議』の活動のひとつ「みなとモデル二酸化炭素固定認証制度」。今後もこの行政主導の建物や家具などに木材を使うスキームが広く浸透し、木材事業者と行政がタッグを組んで「木材活用」の全体的な底上げを図って参りたいと考えております。

ぜひ機会に木材製品を実際に手に取ってお試しください。

セミナー
13:00~14:00

uni4m FOREST-SCHOOL SEMINAR
「吉野町の森林資源の活用と地域の暮らし」

セミナー：中井章太氏（中神木材）

港区が他の地域に先駆けて行ってきた林産地域と都市との連携を初めとして、現在さまざまな地域でSDGsや低炭素社会の実現に向けて、地域木材の利用が活発になっています。その一方で地域の木材を利用することが、対外的なアピールや環境配慮の姿勢を示すための手段になっており、本質的な部分が抜け落ちている事例も見受けられます。今回のセミナーでは、吉野林業地域で7代目の山守である中井章太氏に、山と地域の暮らしの関わりや吉野町が取り組む森林資源の活用についてご講演いただきます。

パネルディスカッション：

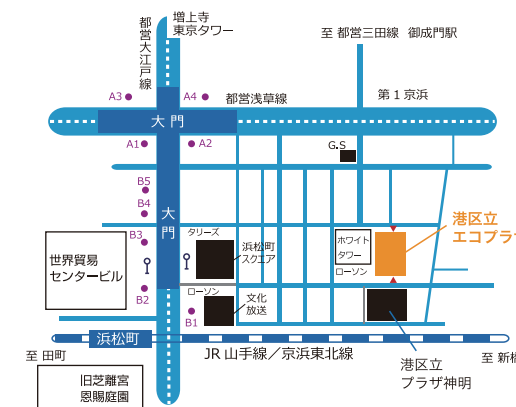
『オフィス木質化の動向と林産地域の関わり』
後半は、オフィスを中心とした非住宅の民間案件での木材利用の動向を元に、今後の林産地域とオフィスの木質化の有り方についてのパネルディスカッションを行います。

講演者：中神木材 中井章太氏
パネリスト：イトーキ 小島勇氏 帝国機材 中野喬介氏
コーディネーター：パワープレイス 谷知大輔氏



会場

港区立エコプラザ
港区浜松町 1-13-1
電話番号：03-5404-7764



お問い合わせ

港区環境リサイクル支援部環境課
地球温暖化対策担当
TEL：03-3578-2474
(受付時間) 月曜～金曜/8:30～17:00

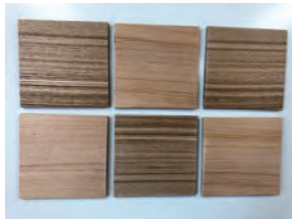
1 細田木材工業株式会社

1. 不燃木材：溶脱白華の少ない「エフネン65S」新木場で製造しています。
2. 木のホワイトボード「きえすぎくん」はシンプルな形状にして、なおかつ、パネルは縦向き、横向き自由に使用できます。今秋、新発売です。



2 クボデラ株式会社

杉や桧などの国産材を原材料とし、鋼材壁面等に簡単に装着できる磁性体付き木質パネル「マグウッド」を開発しました。国産材の付加価値活用に、微力ですが貢献していきたいと思えます。



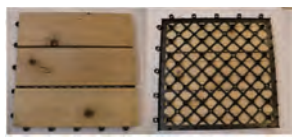
3 株式会社アリモト工業

設計・提案～加工（機械・職人）～施工の全工程を社内で賄い、風雨に曝される屋外にて木材製品で初めて、防蟻防腐の材工10年保証を構築しており「ここに残る作品づくり」を約束いたします。



4 加藤木材産業株式会社

静岡市産材ジョイントデッキパネル（室外用）をご紹介します。コロナ禍による外出自粛のストレス緩和にベランダ・屋上で使用できるジョイント式デッキパネルを製品化。国産無垢（防腐処理済み）材の活用にご利用下さい。



5 エア・ウォーター・エコロッカ株式会社

エコロッカ人工再生木材は天然木のような見映え・手ざわりと、優れた耐候性・耐久性を両立した木材・プラスチック再生複合材です。デッキ・エクステリア・外装の美観が長期にわたり維持可能で、安心・安全素材です。



6 株式会社神山商店

展示内容は外構部の木材利用技術「クロスボール工法」の展示です。この工法は、ウッドデザイン賞・間伐間伐材利用コンクール特別賞を取得しています。本年、関東地方発明表彰で「発明奨励賞」を受賞しました。



7 九州木材工業株式会社

九州木材工業はエコアコールドウッドの国内唯一の製造メーカーです。私達はエコアコールドウッドを通して木材利用の可能性に挑戦し続けます。使用用途は幅広く、世界文化遺産である厳島神社をはじめ、様々な建築物に採用実績がございます。是非お立ち寄り下さい。



8 クミノ工房

ひとつのかたち 無限大の可能性。子どもも大人もみんな楽しい、日本の自然と文化から生まれた独創的な積み木「KUMINO（クミノ）」を紹介します。各地の地域産材で、また様々な樹種で制作したクミノに見て触れて頂けます。



9 北三株式会社

多摩産のスギ・ヒノキを加工し、不燃の壁材に仕立てた「天然銘木不燃シート サンフット」、「天然銘木不燃パネル パンシャット」など、多摩産材の魅力を引き出す汎用性の高い内装材を展示しています。



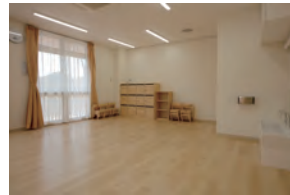
10 越井木材工業株式会社

防火木材の課題であった「潮解・白華現象」の大幅な抑制に成功した内装用防火木材「スーパーDパネル」をご紹介します。当製品は従来品と比較して潮解量を98%も抑え、更に独自の塗装（着色も可能）を施すことで安心して御使用いただける防火木材となりました。



11 矢島木材乾燥株式会社

台板（基材）合板に、針葉樹間伐材を使用した、木質複合フローリングです。表面材は、用途に合わせて2mm～6mm厚を使用、直貼り製品や、畳同等の衝撃吸収性を持つ製品等、付加価値の高い製品も揃えています。



12 セイホク株式会社 西北プライウッド株式会社

協定自治体である宮城県石巻市産材を用いた合板・パーティクルボード・LVL・CLT・超厚合板（CLP）を展示致します。脱炭素社会の実現及びSDGsに掲げる目標達成のために欠かせない国産材製品となっております。



13 天竜 T.S. ドライシステム協同組合

木材とSDGsは切っても切り離せない関係ではありますが、伐採時期（秋冬の伐採、月齢伐採）や乾燥方法（葉枯らし、天然乾燥）を昔ながらの方法にすれば、その効果は大幅に高まり、CO2は移出の抑制、丈夫で長持ちする木材の生産に繋がります。



14 センクシア株式会社 日本ノボパン工業株式会社

SGEC 認証を取得したパーティクルボードでOAフロアのコア材として使用されている木質製品です。本制度登録以来、583M3（大型車30台程度）の協定木材を購入、製品に配合して使用しています。



15 紋別木材協同組合

紋別市は2004年から官民一体となって森林認証の取得拡大に取組み、紋別市を含むオホーツク地域では329千HAと、全国の認証面積の約1/4を占める全国一の認証地域となりました。認証林を活用することで、SDGsの環境面など様々なゴールに貢献でき、今回は認証材の集成材で製作した「紋別市のゆるキャラ”紋太”」やクラフトを中心にご紹介いたします。



16 株式会社キーテック

高強度・高品質・長尺の構造用LVL「キーラム」。インテリアやデザインの可能性を広げるストライプ柄の内装用LVL「キーラムインテリア」。建築事例と共に製品サンプルを展示します。



17 チーム東白川

岐阜県東白川村のある東濃地域は古くからの木材産地であり、桧や杉の良材を安定的に供給できます。私たちは一社単独ではなくチームです。製材、乾燥、形状加工、不燃加工、特殊加工など設計に応じて最適な業者を選択することで設計に沿った商品を作り上げることを実現し、東京においても多くの実績を積んできました。内装材、外装材、構造材を問わず、これからも皆様の要望にお応えしていきます。



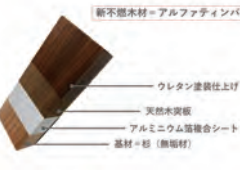
18 江間忠木材株式会社

エステックウッドは窒素加压加熱処理による画期的な効果により薬剤を一切使用せず、環境負荷が少ない無公害木材です。展示会ではエステックウッドのサンプル、カタログ、エステックウッドを使用した事例集、ウッドマッドなど多数展示致します。



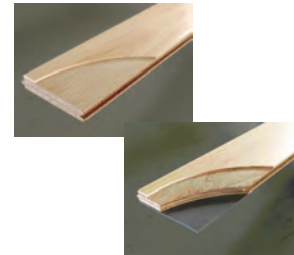
19 株式会社内外テクノス

- 1 白華現象や溶脱による不燃性能の低下がありません。
- 2 天然木突板を用いることで、針葉樹だけでなく、広葉樹も選択が可能となり、デザインの幅が広がります。
- 3 国産の杉（無垢材）を基材として利用することにより、二酸化炭素（CO2）固定量の増加と国内の森林整備の促進によるCO2吸収量の増加を図ることができます。
- 4 改修工事等では、廃棄せずに表面を削り取ることで木材としてリサイクルが可能です。
- 5 基材、突板共に【みなとモデル】に対応可能です。



20 佐藤工業株式会社

くり、ひのきなど協定木材を使用した3mm厚の挽板とひのき、すぎ、からまつなどの台板合板から構成された複合フローリングです。国内工場において製材から加工、塗装まで生産されています。



21 株式会社ビッグウィル

天然木を独自の技術で極薄シート化。従来の木材の概念を超えたフレキシブルな木のシート。国土交通省の不燃・準不燃・F☆☆☆☆認定を取得している天然木の壁紙です。



22 株式会社那賀ウッド

国産材を粉砕加工した木粉を活用した製品やノベルティグッズをご紹介します。コロナ禍においてニーズの高まる防音対策用途として、ウッドデザイン賞2021を受賞した新商品の「木粉吸音パネル」も是非ご覧ください！



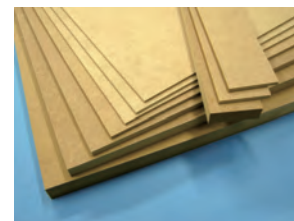
23 株式会社サカフ

「白華レス不燃木材」は不燃木材最大の課題である「白華現象」を解消した「高機能」不燃木材です。内装制限のある場所でも無垢材を利用でき、風合い豊かな空間演出につながるご好評をいただいております。



24 エヌ・アンド・イー株式会社

国産材を主原料としたMDFです。家具や建材の下地材としてよく利用されており、みなとモデルでは窓枠やフロア、化粧板などに使われています。展示会では普段ほとんど目にしない素板での利用例や新商品などをご紹介します。



25 滝澤ベニヤ株式会社

北海道産の木材とカラフルな再生紙を交互に挟み込んだ新しい合板。デザイン性の高い木口断面が特徴。



26 森庄銘木産業株式会社

「森の恵みを、銘木の技術で。」森庄銘木は創業1927年以來、森と共に歴史を重ねて参りました。1年1年積み重ねた年輪と、気候風土を生かした銘木（磨き丸太）の製造技術で製品に仕上げています。この機会に「銘木ならではの風合い」を体感してみてください。



27 フクビ化学工業株式会社

「みなとモデル協定木材」と「プラスチック」の両方のメリットを最大限に生かし、長寿命・環境に配慮した再生木材製品です。「グッドデザイン賞」を受賞したビジネスモデルで、デッキ材、ルーバー材等として生産し、建築物に使用されています。



28 大日本木材防腐株式会社

和錬は、国産材にエステル化改質処理を施し、経年によって発生する反り割れなどを軽減できる木材です。また同時に加压注入式保存処理を用い木材腐朽への非常に高い耐久性を有しております。和錬は、ルーバー・フェンス・デッキなど様々な屋外用途に活用出来ます。



29 池見林産工業株式会社

当社はコロナ禍となる以前より、インフルエンザ対策として抗ウイルス塗装に取り組んでおりまして、無垢材のフローリングとしては初めて抗ウイルスのフローリングの開発に成功、販売に至っております。21年7月にはSIAAも取得いたしました。



30 篠田株式会社

国産の天然木で作られた木製防音壁『あら木』は、デザイン性と確かな防音性を兼ね備えています。騒音対策、イメージアップなど様々な用途にご利用いただけます。ブースにミニ製品サンプルも展示いたしますので是非お立ち寄りください！



31 株式会社鳥取CLT

都市の店舗やオフィスなどの空間に、やさしさとあたたかさを醸し出す。日本の無垢の木の心地良さをそのままに、同じ品質で安定的に生産される「J」パネル」そして「CLT36」。



32 江戸川木材工業株式会社 江戸川ウッドテック株式会社

国産広葉樹木材を主原料とする「国産無垢床板”。目つ、小径木・未利用材・間伐材などの有効利用による商品にて安定供給する持続可能。文教・商業・園舎・老介護などの施設向け「ミックスブロック」。東日本方面から産出する木材の複数種類にて仕上げた床板。

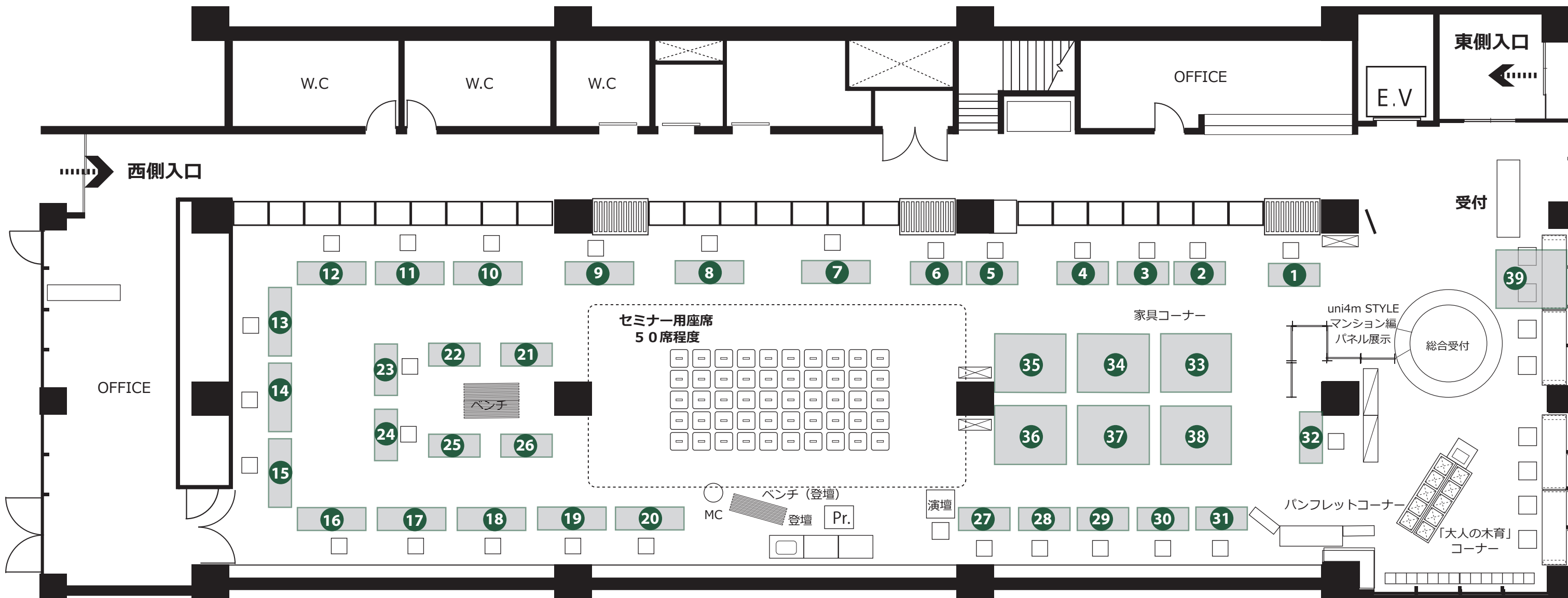


みなとモデル対応製品展示会

令和3年11月25日 11:00~17:00

会場マップ

港区立エコプラザ



① 細田木材工業(株)

② クボデラ(株)

③ (株)アリモト工業

④ 加藤木材産業(株)

⑤ エア・ウォーター・エコロッカ(株)

⑥ (株)神山商店

⑦ 九州木材工業(株)

⑧ クミノ工房

⑨ 北 三 (株)

⑩ 越井木材工業 (株)

⑪ 矢島木材乾燥(株)

⑫ セイホク(株)/西北プライウッド(株)

⑬ 天龍T.Sドライシステム協同組合

⑭ センクシア(株)/日本ノボパン工業(株)

⑮ 紋別木材協同組合

⑯ (株)キーテック

⑰ チーム東白川

⑱ 江間忠木材(株)

⑲ (株)内外テクノス

⑳ 佐藤工業(株)

㉑ (株)ビッグウィル

㉒ (株)那賀ウッド

㉓ (株)サカワ

㉔ エヌ・アンド・イー(株)

㉕ 滝澤ベニヤ(株)

㉖ 森庄銘木産業(株)

㉗ フクビ化学工業(株)

㉘ 大日本木材防腐(株)

㉙ 池見林産工業(株)

㉚ 篠 田(株)

㉛ (株)鳥取C L T

㉜ 江戸川木材(株)

㉝ 飛驒産業(株)

㉞ (株)西尾家具工芸社

㉟ 帝国器材(株)

㊱ フォレストヴォイス(株)

家具

㊲ (株)天童木工

㊳ (株)内田洋行

㊴ (株)マルホン/(株)ワイスワイス